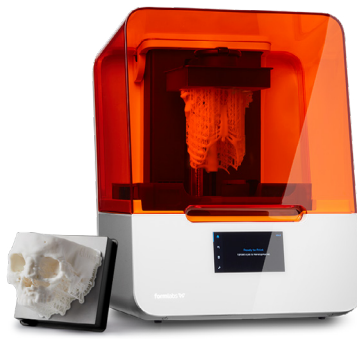




FORM 3B & FORM 3BL

Las impresoras 3D confiables
para la atención médica
práctica

formlabs 



Form 3B

Cuidado dinámico que funciona a su velocidad

La Form 3B es una impresora 3D de escritorio avanzada optimizada para materiales biocompatibles y de ingeniería. Imprima piezas específicas para el paciente en un día en el punto de atención o lleve a cabo una I + D ágil e impactante y una producción comercial de bajo volumen internamente.



Form 3BL

La impresora 3D de gran formato para modelos a escala humana

Imprima en 3D la anatomía del paciente a escala con la Form 3BL, una impresora 3D médica de gran formato optimizada para materiales biocompatibles y de ingeniería.

COMPROMETIDOS CON LA INNOVACIÓN CLÍNICA

Nuestra tecnología ha sido validada en flujos de trabajo aprobados por la FDA y desarrollamos y fabricamos nuestros propios materiales en una instalación con certificación ISO 13485.

UN ECOSISTEMA DE IMPRESIÓN 3D COMPLETO

Hemos hecho que cada paso del proceso sea lo más fácil posible, con un sencillo software de preparación de impresión y nuestro sistema de posprocesamiento automatizado, Form Wash y Form Cure.

IMPRESIÓN SIN PARAR

Las impresoras 3D de Formlabs supervisan constantemente el rendimiento de la impresión para que puedas centrarte en soluciones creativas. Muchos componentes se pueden reemplazar internamente, lo que reduce la necesidad de envíos de impresoras de reemplazo.

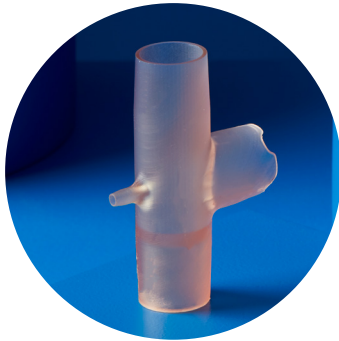
ESCALAS CONTIGO

Comience con una impresora 3D o varias y agregue capacidad a medida que la demanda crezca o cambien las necesidades. Obtén un servicio personal y útil cuando lo necesites de un experto de Formlabs con nuestro plan de servicio médico.

Una plataforma, más de 20 materiales

Esté preparado para lo que sea que entre en la puerta, con una amplia variedad de materiales biocompatibles y de ingeniería.

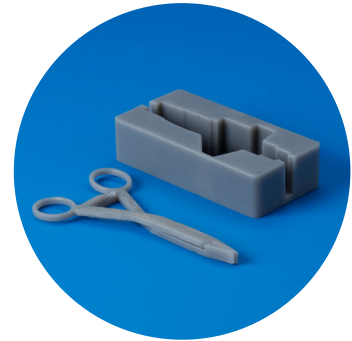
MATERIALES DESTACADOS



BioMed Amber Resin
para aplicaciones
experimentales



Elastic Resin para Flexible,
Anatomía translúcida impresa en 3D



Tough 1500 Resin para
piezas funcionales rígidas y
flexibles



Clear Resin
para modelos rígidos y translúcidos



Standard Resins
para modelos de gran detalle

“Las herramientas de Formlabs están cambiando las reglas del juego. Mi impresora Formlabs es mi primera línea cuando quiero una impresión de alta resolución. En todos los sentidos, es mi impresora de la mano derecha y reside en mi oficina. La interfaz permite que las personas de mi laboratorio se sientan cómodas rápidamente con las operaciones y la versatilidad de las opciones de materiales ha permitido una gran innovación para nuestro grupo ”.

David Zopf, MD, MS

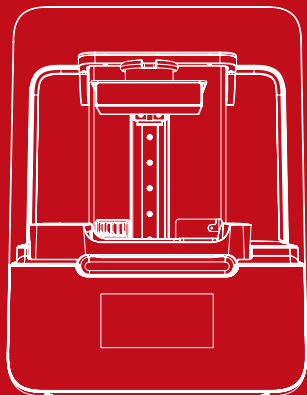
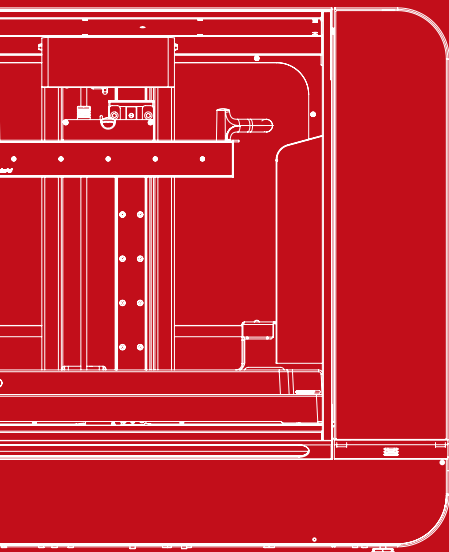
*Profesor Asistente, Departamento de Otorrinolaringología-Cirugía de Cabeza y Cuello,
Medicina de Michigan*

Especificaciones técnicas

Form 3B

Form 3BL

TECNOLOGÍA	Estereolitografía de baja fuerza (LFS)™	Estereolitografía de baja fuerza (LFS)™
VOLUMEN CONSTRUCCIÓN W x D x H	14.5 × 14.5 × 18.5 cm 5.7 × 5.7 × 7.3 in	33.5 × 20 × 30 cm 13.2 × 7.9 × 11.8 in
RESOLUCIÓN XY	25 micrones (0.001 in)	25 micrones (0.001 in)
TAMAÑO DEL PUNTO LÁSER	85 micrones (0.0033 in)	85 micrones (0.0033 in)
POTENCIA LÁSER	Un láser de 250 mW	Dos láseres de 250 mW
GROSOR DE LA CAPA	25 - 300 micrones (0.001 - 0.012 in)	25 - 300 micrones (0.001 - 0.012 in)
MATERIALES	Biocompatible, ingeniería y más	Biocompatible, ingeniería y más
SOPORTES	Eliminación generada automáticamente y con un toque ligero	Generado automáticamente, fácil eliminación
TIPO DE ARCHIVO	STL or OBJ	STL or OBJ



Ponerse en contacto

++51-939266939

ventas@cadillo3dstore.pe

cadillo3dstore.pe

Cadillo